

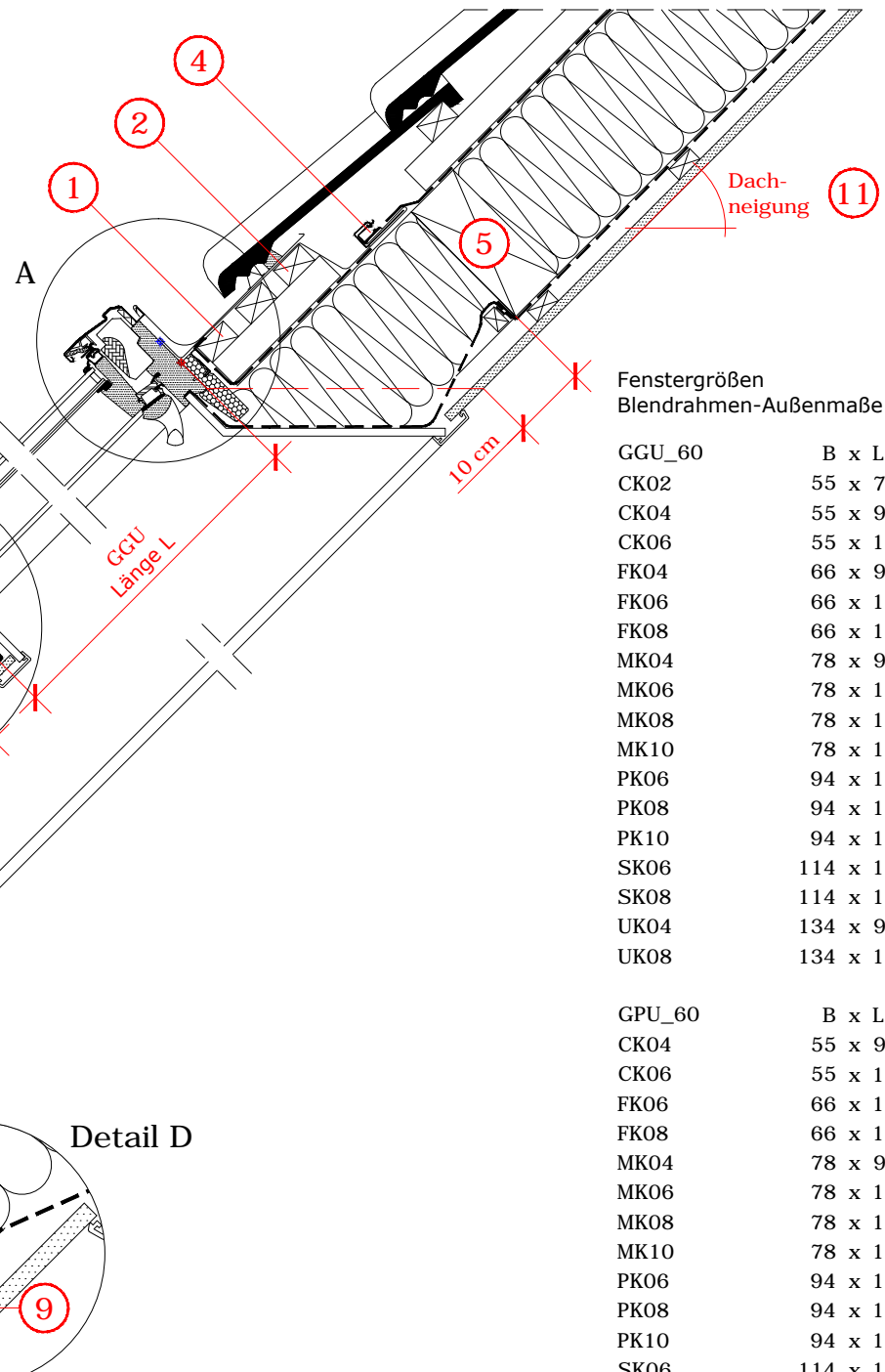
Schnitt A - A

1. Montagelatten als Auflager für das Fenster und zur Unterstützung des Eindeckrahmens.
2. Hilfsplatte zur Unterstützung des Eindeckrahmen-Oberteils.
3. Nach Montage des Dämm- und Anschlussrahmens und des Fensters, beiliegende Anschlusschürze anbringen.
4. Anschlusschürze und Wasserableitrine unter die eingeschnittene Wasserführungsebene schieben.
5. Falls eine Auswechslung notwendig ist, einen Sicherheitsabstand von 10 cm laut Zeichnung einhalten.

6. Die Seitenteile der Anschlusschürze beim Kombi-Eindeckrahmen anpassen.
7. Die Ober- und Unterteile der Anschlusschürze beim Kombi-Eindeckrahmen anpassen.
8. Dampfspererschürze umlaufend in der Fensternut nach VELUX Einbauanleitung befestigen.
9. Dampfsperre und VELUX Dampfspererschürze umlaufend fachgerecht verbinden, z.B. mit Klebeband und Anpressleiste.
10. Die Konstruktion zwischen den einzelnen Innenfuttern muss bauseitig gefertigt werden.

11. Zugelassener Dachneigungsbereich für die dargestellte Einbausituation: 20 ° bis 55 °

Dies sind unverbindliche Einbauvorschläge, VELUX erbringt in diesem Zusammenhang keine Planungsleistungen und übernimmt hierfür keine Gewährleistung.

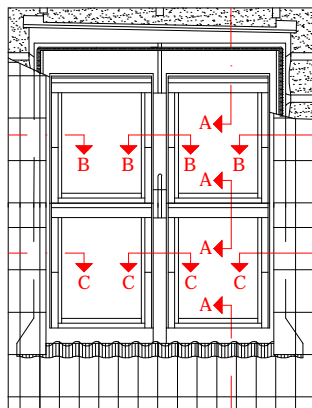


Fenstergrößen
Blendrahmen-Außenmaße in cm

GGU_60	B x L
CK02	55 x 78
CK04	55 x 98
CK06	55 x 118
FK04	66 x 98
FK06	66 x 118
FK08	66 x 140
MK04	78 x 98
MK06	78 x 118
MK08	78 x 140
MK10	78 x 160
PK06	94 x 118
PK08	94 x 140
PK10	94 x 160
SK06	114 x 118
SK08	114 x 140
UK04	134 x 98
UK08	134 x 140

GPU_60	B x L
CK04	55 x 98
CK06	55 x 118
FK06	66 x 118
FK08	66 x 140
MK04	78 x 98
MK06	78 x 118
MK08	78 x 140
MK10	78 x 160
PK06	94 x 118
PK08	94 x 140
PK10	94 x 160
SK06	114 x 118
SK08	114 x 140
SK10	114 x 160
UK08	134 x 140

Fenstertyp	VELUX GPU mit VELUX INTEGRA® Elektrofenster GGU, THERMO PLUS, in Kombination neben- und übereinander			
Anschlussprodukte	BDX Dämm- und Anschluss-Set mit Anschlusschürze und BBX Dampfspererschürze			
Eindeckrahmen	Kombi-Eindeckrahmen EKZ "Ziegel" für flache und profilierte Dacheindeckungen von 1,5 - 4,5 cm Höhe			
Innenverkleidung	4 x VELUX Innenfutter LSB "Grundelement 30 cm" und LFI "Fensterbank"			
Dachkonstruktion	45° Sparren- oder Pfettendach, vollwärmegedämmt mit Unterdeckbahn innen mit Dampfsperre, Schalung und Innenverkleidung			
Dacheindeckung	Ziegel			
Format DIN A3	M 1:10/1:5	10.02.2017	Blatt 1 von 2	Detail Nr. 252

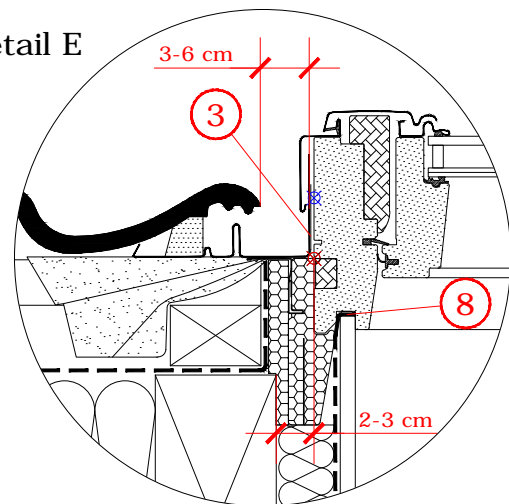


Fenstergrößen
Blendrahmen-Außenmaße in cm

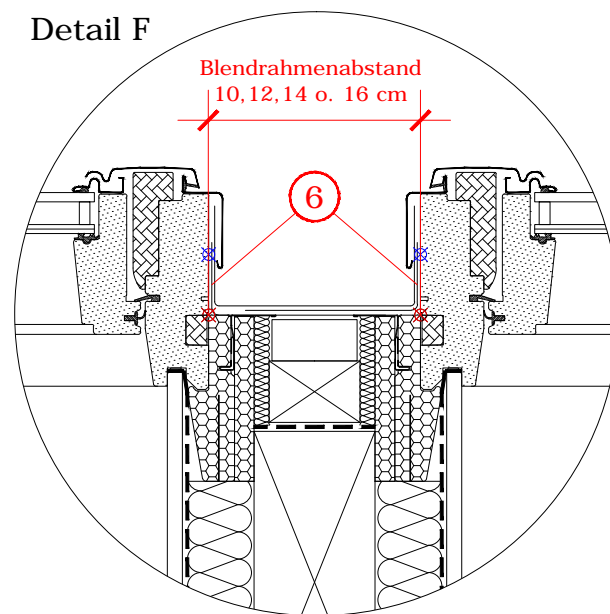
GGU_60	B x L
CK02	55 x 78
CK04	55 x 98
CK06	55 x 118
FK04	66 x 98
FK06	66 x 118
FK08	66 x 140
MK04	78 x 98
MK06	78 x 118
MK08	78 x 140
MK10	78 x 160
PK06	94 x 118
PK08	94 x 140
PK10	94 x 160
SK06	114 x 118
SK08	114 x 140
UK04	134 x 98
UK08	134 x 140

GPU_60	B x L
CK04	55 x 98
CK06	55 x 118
FK06	66 x 118
FK08	66 x 140
MK04	78 x 98
MK06	78 x 118
MK08	78 x 140
MK10	78 x 160
PK06	94 x 118
PK08	94 x 140
PK10	94 x 160
SK06	114 x 118
SK08	114 x 140
SK10	114 x 160
UK08	134 x 140

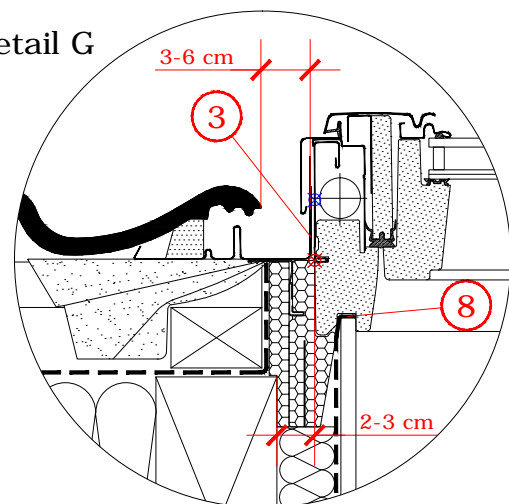
Detail E



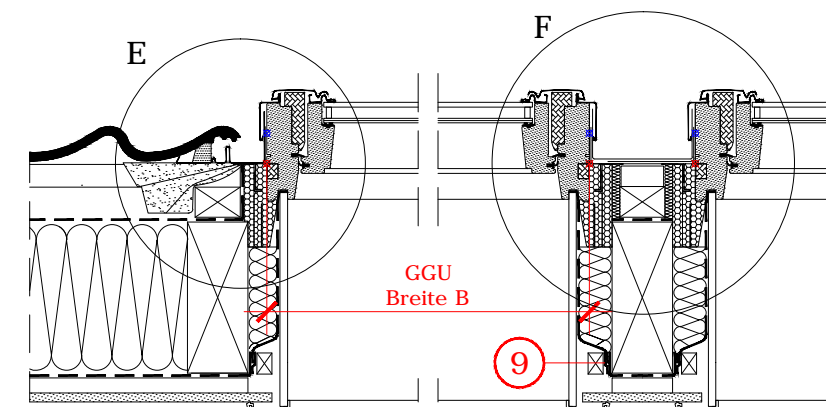
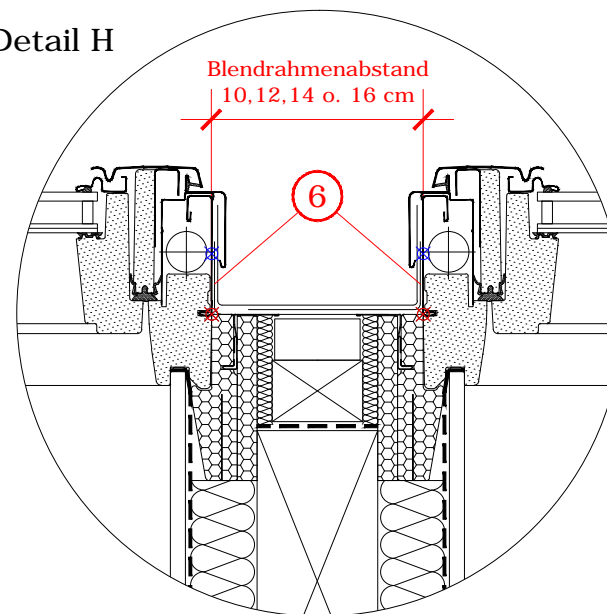
Detail F



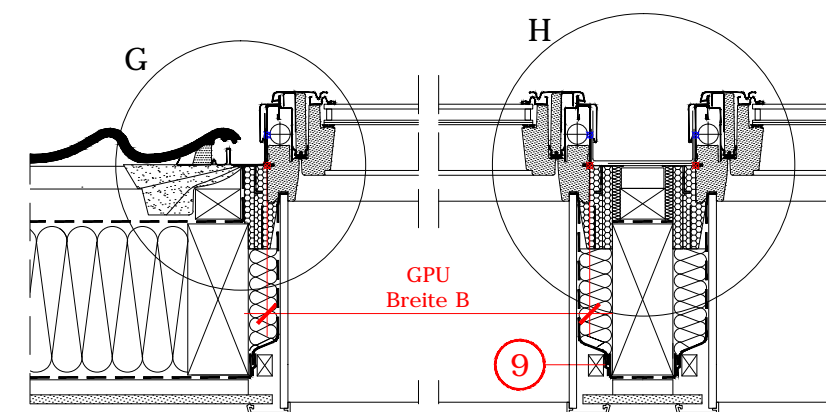
Detail G



Detail H



Schnitt C - C



Schnitt B - B

- Montagelatten als Auflager für das Fenster und zur Unterstützung des Eindeckrahmens.
- Hilfslatte zur Unterstützung des Eindeckrahmens-Oberteils.
- Nach Montage des Dämm- und Anschlussrahmens und des Fensters, beiliegende Anschlusschürze anbringen.
- Anschlusschürze und Wasserableitrinne unter die eingeschnittene Wasserführungsebene schieben.
- Falls eine Auswechslung notwendig ist, einen Sicherheitsabstand von 10 cm laut Zeichnung einhalten.
- Die Seitenteile der Anschlusschürze beim Kombi-Eindeckrahmen anpassen.
- Die Ober- und Unterteile der Anschlusschürze beim Kombi-Eindeckrahmen anpassen.
- Dampfsperrschürze umlaufend in der Fensternut nach VELUX Einbauanleitung befestigen.
- Dampfsperre und VELUX Dampfsperrschürze umlaufend fachgerecht verbinden, z.B. mit Kleband und Anpressleiste.
- Die Konstruktion zwischen den einzelnen Innenfuttern muss bauseitig gefertigt werden.
- Zugelassener Dachneigungsbereich für die dargestellte Einbausituation: 20 ° bis 55 °

Dies sind unverbindliche Einbauvorschläge, VELUX erbringt in diesem Zusammenhang keine Planungsleistungen und übernimmt hierfür keine Gewährleistung.

Fenstertyp	VELUX GPU mit VELUX INTEGRA® Elektrofenster GGU, THERMO PLUS, in Kombination neben- und übereinander
Anschlussprodukte	BDX Dämm- und Anschluss-Set mit Anschlusschürze und BBX Dampfsperrschürze
Eindeckrahmen	Kombi-Eindeckrahmen EKZ "Ziegel" für flache und profilierte Dacheindeckungen von 1,5 - 4,5 cm Höhe
Innenverkleidung	4 x VELUX Innenfutter LSB "Grundelement 30 cm" und LFI "Fensterbank"
Dachkonstruktion	45° Sparren- oder Pfettendach, vollwärmegedämmt mit Unterdeckbahn innen mit Dampfsperre, Schalung und Innenverkleidung
Dacheindeckung	Ziegel
Format DIN A3	M 1:10/1:5 10.02.2017 Blatt 2 von 2 Detail Nr. 252