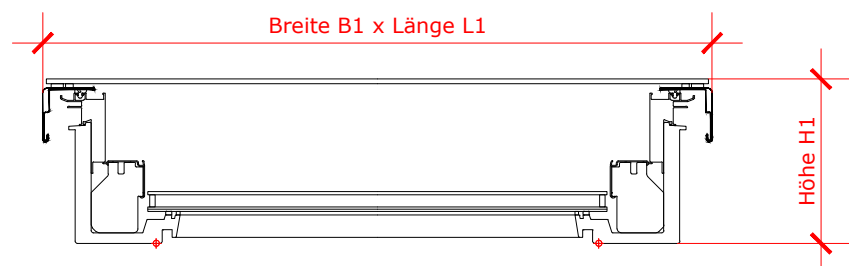
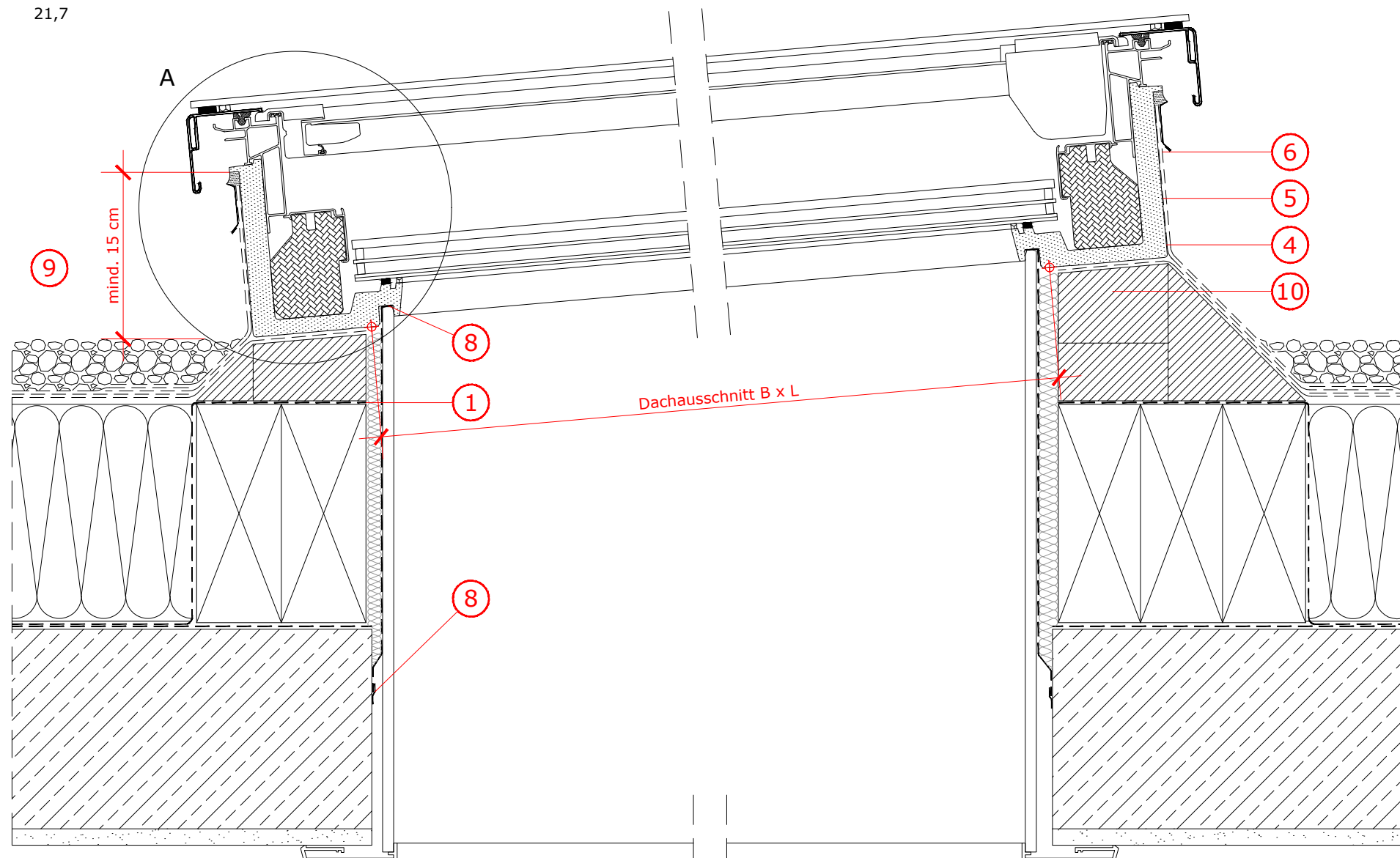
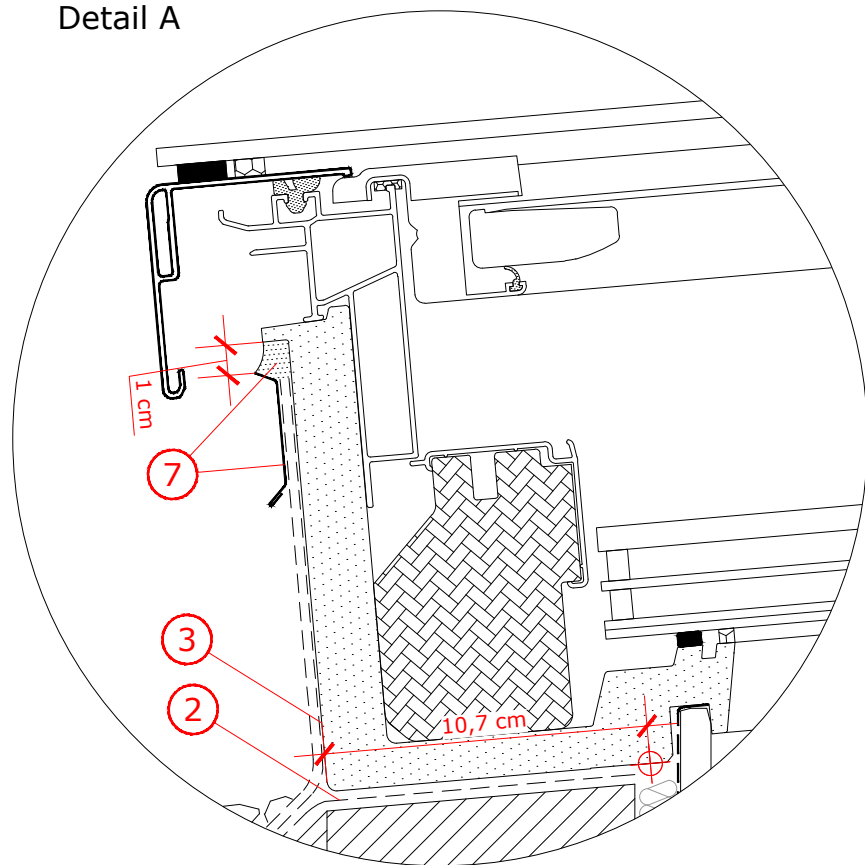


Dachausschnitt und Abmessungen, Angaben in cm

CFU	B x L	B1 x L1	H1
060060	60 x 60	90,1 x 90,1	21,7
080080	80 x 80	110,1 x 110,1	21,7
090060	90 x 60	120,1 x 90,1	21,7
090090	90 x 90	120,1 x 120,1	21,7
100100	100 x 100	130,1 x 130,1	21,7
120090	120 x 90	150,1 x 120,1	21,7
120120	120 x 120	150,1 x 150,1	21,7



Detail A



Schnitt A - A

- Dampfsperre über Bohlenkranz bis in den Dachausschnitt führen.
- Trennlage bis zum Dachausschnitt heranzuführen.
- VELUX Flachdach-Fenster mit Unterkonstruktion verschrauben.
- VELUX Aufsetzkranz mit Bitumenvoranstrich versehen.
- Zwischenlage bis Oberkante Aufsetzkranz hochführen und vollflächig mit dem Aufsetzkranz verschweißen.
- Oberlage bis Oberkante Aufsetzkranz führen und vollflächig mit der Zwischenlage verschweißen.
- VELUX Kapplisten-Set: Kappliste mit beiliegenden Schrauben am Aufsetzkranz fixieren und nachfolgend mit Bausilikon versiegeln.
- VELUX Dampfsperrschürze umlaufend in der Fensternut nach Einbauanleitung befestigen und mit der Konstruktion luftdicht verkleben. In den Zwischenraum ausreichend Wärmedämmung einbringen.
- Bei Anforderungen gem. DIN 18234: Oberflächenschutz, Wärmedämmung, Schutz von brandschutztechnisch kritischen Bauteilen gem. DIN vorsehen.
- Zugelassener Neigungsbereich für das Fenster: 2 ° bis 15 °. Bei Dachneigungen < 2 ° Fenster bauseitig auf mindestens 2 ° aufkeilen.

Dies sind unverbindliche Einbauvorschläge, VELUX erbringt in diesem Zusammenhang keine Planungsleistungen und übernimmt hierfür keine Gewährleistung.

Fenstertyp	VELUX Flachdach-Fenster Basis-Element CFU, festverglast 3-fach Verglasung mit Ober-Element FLACH-GLAS ISU
Eindeckrahmen Zubehör	Bauseitige Abdichtung VELUX Kapplisten-Set ZZZ 210U
Innenverkleidung Zubehör	VELUX Innenfutter LSF 70 cm VELUX Dampfsperrschürze BBX
Zubehör	VELUX INTEGRA® Solar-Hitzeschutz-Markise MSU
Dachkonstruktion	Flachdach, Betondach mit oberliegender Wärmedämmung, Abdichtung mit Bitumen-Dachbahnen + Kies mit Dampfsperre und Innenverkleidung
Dacheindeckung	1 Trennlage und 2 Lagen Bitumen-Dachbahnen
Format DIN A3	M 1:5/1:2,5 06.04.2021 Blatt 1 von 1 Detail Nr. 274