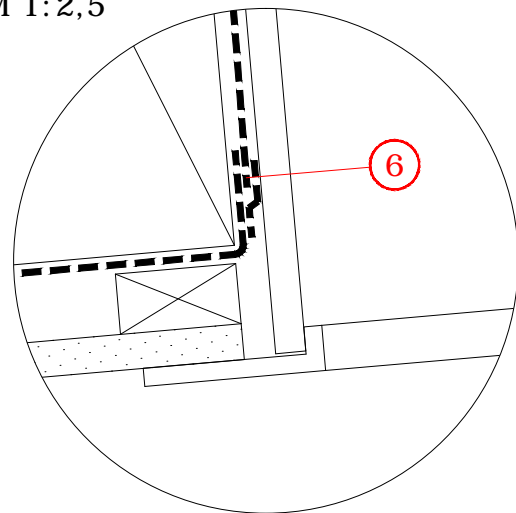
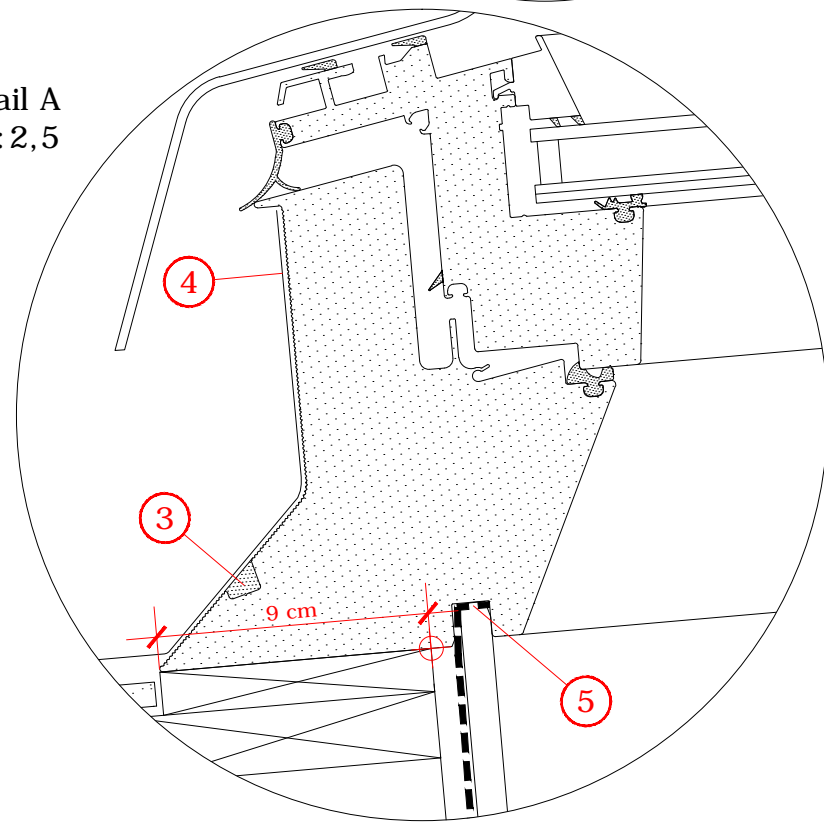


Detail B
M 1:2,5

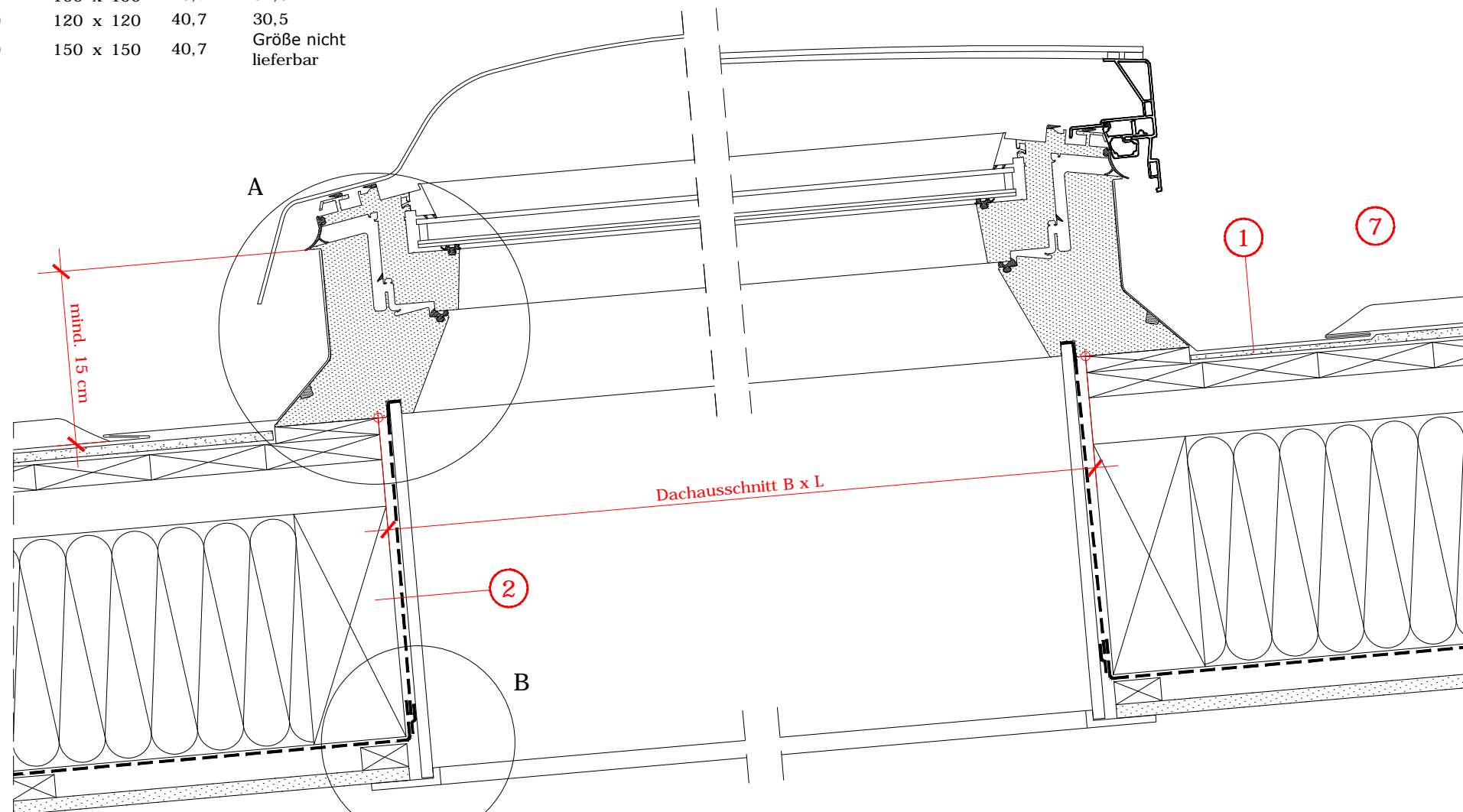
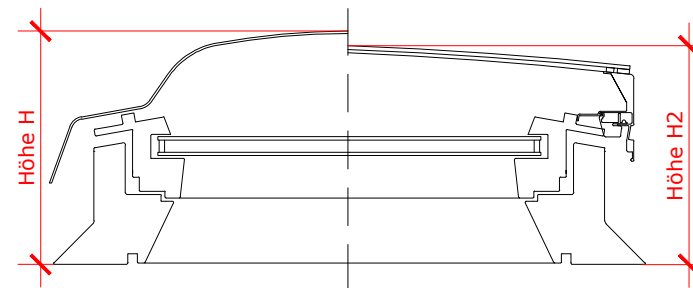


Detail A
M 1:2,5



Dachausschnitt und Abmessungen, Angaben in cm

CVP	B x L	H1 KUPPEL	H2 KONVEX-GLAS
060060	60 x 60	30,7	27,5
060090	60 x 90	30,7	28,7
080080	80 x 80	30,7	28,3
090090	90 x 90	35,7	28,7
090120	90 x 120	35,7	30,5
100100	100 x 100	35,7	29,2
100150	100 x 150	40,7	32,6
120120	120 x 120	40,7	30,5
150150	150 x 150	40,7	Größe nicht lieferbar



Schnitt
M 1:5

- 8 mm Strukturmatte mit integrierter Vordeckbahn.
- Umlaufend tragfähige Unterkonstruktion herstellen.
- VELUX Flachdach-Fenster mit Unterkonstruktion verschrauben und Befestigungsnut mit Bausilikon versiegeln.
- Anschlussbleche bis Oberkante Aufsetzkranz führen. Anbindung nach Fachregeln für Metallarbeiten im Dachdeckerhandwerk ausführen. Bestehende Verarbeitungsrichtlinien der Systemhersteller sind zu beachten.

- VELUX Dampfsperrschürze umlaufend in der Fensternut nach Einbauanleitung befestigen.
- Dampfsperre und VELUX Dampfsperrschürze umlaufend fachgerecht verbinden.
- Zugelassener Dachneigungsbereich für die dargestellte Einbausituation: 3 ° bis 15 °.

Dies sind unverbindliche Einbauvorschläge, VELUX erbringt in diesem Zusammenhang keine Planungsleistungen und übernimmt hierfür keine Gewährleistung.

Fenstertyp	VELUX INTEGRA® Flachdach-Fenster Basis-Element CVP wahlweise mit Ober-Element KUPPEL oder KONVEX-GLAS		
Eindeckrahmen	Bauseitige Abdichtung		
Innenverkleidung	Bauseitig		
Anschlussprodukte	VELUX Dampfsperrschürze BBX		
Dachkonstruktion	Flach geneigtes Sparren- oder Pfettendach, Zwischensparrendämmung, hinterlüftet, 8 mm Strukturmatte mit integrierter Vordeckbahn, innen Dampfsperre, Schalung, Innenverkleidung		
Dacheindeckung	Metall-Stehfalz		
Format DIN A3	M 1:5/1:2,5	08.02.2017	Blatt 1 von 1 Detail Nr. 248