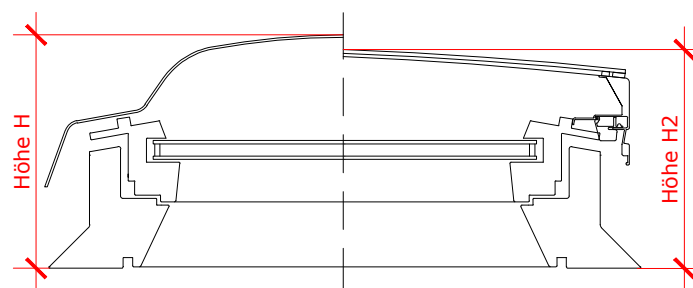
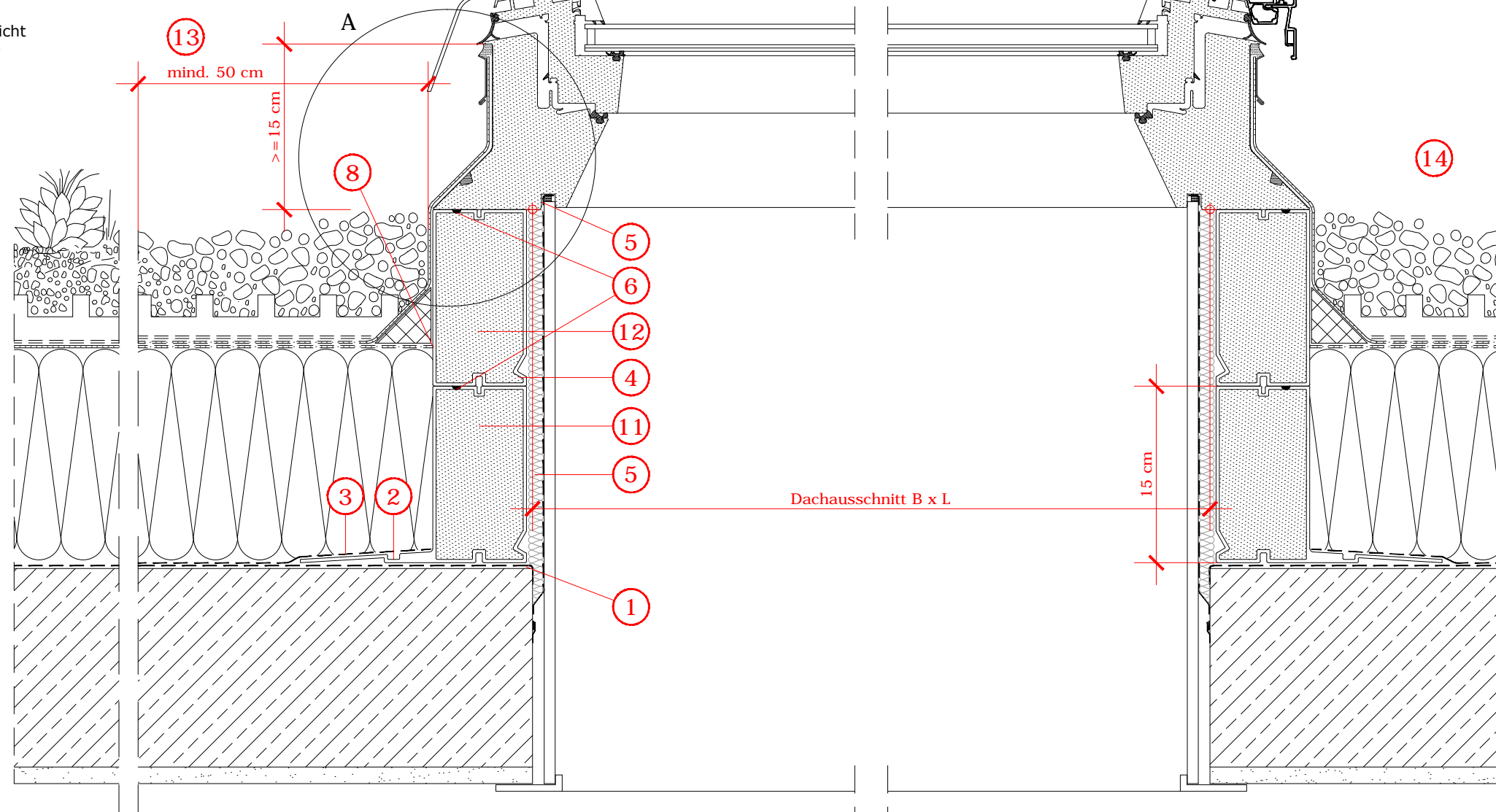
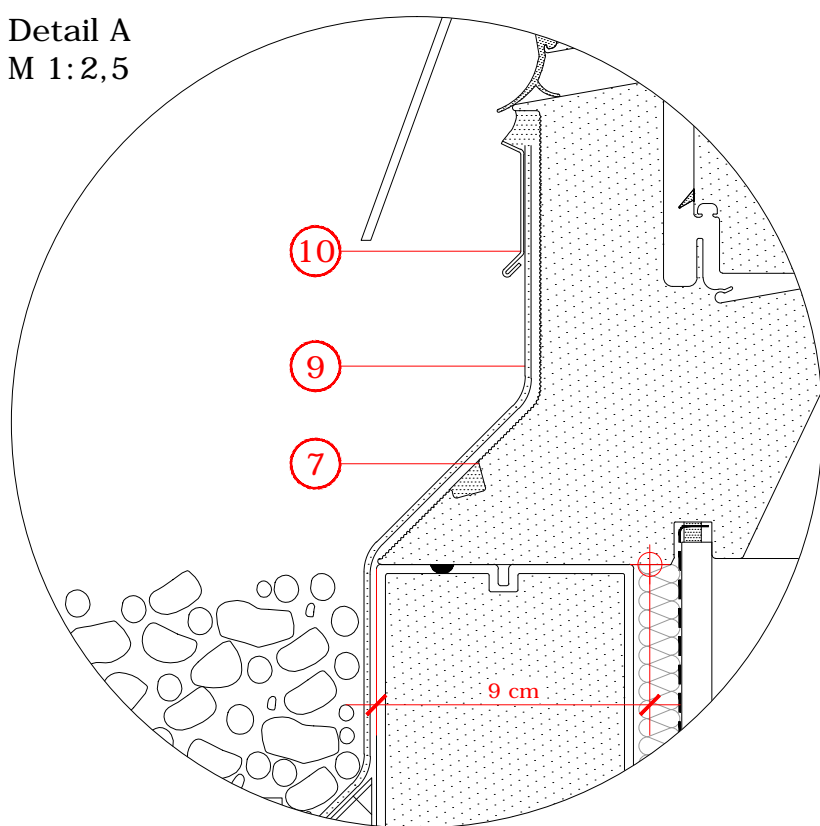


Dachausschnitt und Abmessungen, Angaben in cm

CVP	B x L	H1 KUPPEL	H2 KONVEX-GLAS
060060	60 x 60	30,7	27,5
060090	60 x 90	30,7	28,7
080080	80 x 80	30,7	28,3
090090	90 x 90	35,7	28,7
090120	90 x 120	35,7	30,5
100100	100 x 100	35,7	29,2
100150	100 x 150	40,7	32,6
120120	120 x 120	40,7	30,5
150150	150 x 150	40,7	Größe nicht lieferbar



Detail A
M 1:2,5



Schnitt
M 1:5

- Dampfsperre umlaufend bis in den Dachausschnitt führen.
- Adapterkranz mit Unterkonstruktion verschrauben.
- Dampfsperre über den Flansch des Adapterkranzes führen.
- Die beiden Adapterkränze miteinander verschrauben.
- VELUX Dampfsperrschürze umlaufend in der Fensternut nach Einbauanleitung befestigen und mit der Konstruktion luftdicht verkleben. In den Zwischenraum ausreichend Wärmedämmung einbringen. Bauseitige Innenverkleidung umlaufend in der Fensternut sorgfältig abdichten.
- Dampfdichter Anschluss durch umlaufende Schlauchdichtung.
- Verschraubung des Fensters mit dem Adapterkranz. Befestigungsnut mit Bausilikon versiegeln.
- Wurzelfeste Abdichtung bis an den Adapterkranz heranhelfen.
- Anschlußbahn für das Fensters bis OK Aufsetzkranz führen und fachgerecht befestigen
- VELUX Kappleisten-Set: Kappleiste mit beiliegenden Schrauben am Aufsetzkranz fixieren und nachfolgend mit Bausilikon versiegeln.
- VELUX Adapterkranz ZCE 0015 mit Flansch, 15 cm.
- VELUX Adapterkranz ZCE 1015 ohne Flansch, 15 cm, kann bis zu 3 mal übereinander gesetzt werden.
- Bei Gründächern um Durchdringungen einen mind. 50 cm breiten Streifen freihalten, um Bewuchs zu vermeiden, z.B. durch Kiesschüttung.
- Zugelassener Dachneigungsbereich für die dargestellte Einbausituation: 0 ° bis 15 °.

Dies sind unverbindliche Einbauvorschläge, VELUX erbringt in diesem Zusammenhang keine Planungsleistungen und übernimmt hierfür keine Gewährleistung.

Fenstertyp	VELUX INTEGRA® Flachdach-Fenster Basis-Element CVP wahlweise mit Ober-Element KUPPEL oder KONVEX-GLAS			
Eindeckrahmen	Bauseitige Abdichtung			
Innenverkleidung Zubehör	Bauseitig VELUX Dampfsperrschürze BBX			
Zubehör	VELUX Adapterkranz ZCE 0015 + ZCE 1015, je 15 cm VELUX INTEGRA® Elektro-Faltstore FMG			
Dachkonstruktion	Flachdach, Betondach mit oberliegender Wärmedämmung, Dampfsperre, wurzelfeste Abdichtung, Gründachaufbau, bauseitige Innenverkleidung			
Dacheindeckung	Wurzelfeste Abdichtung mit Gründachaufbau (extensiv)			
Format DIN A3	M 1:5/1:2,5	15.02.2018	Blatt 1 von 1	Detail Nr. 200