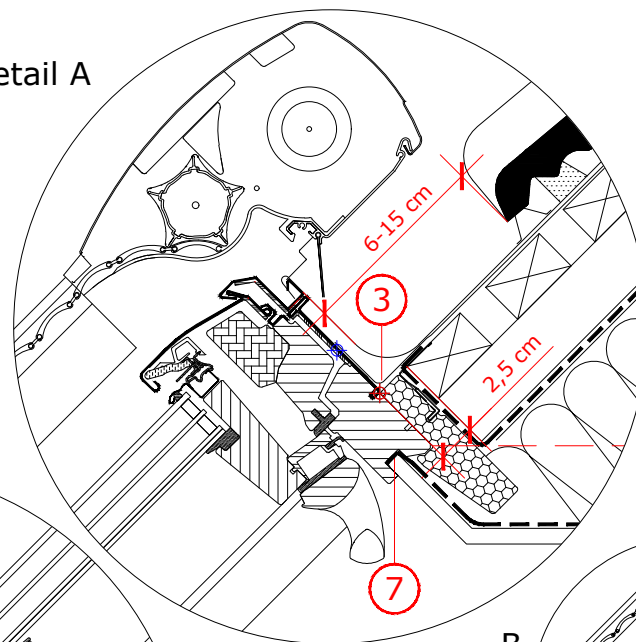
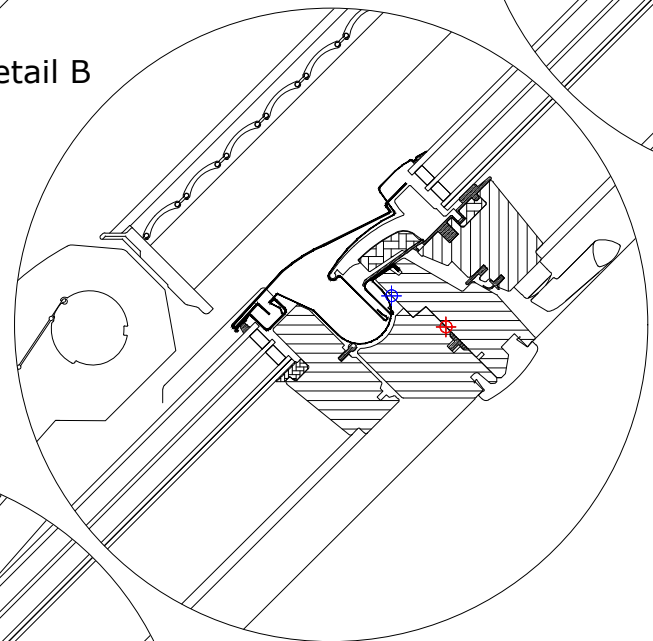


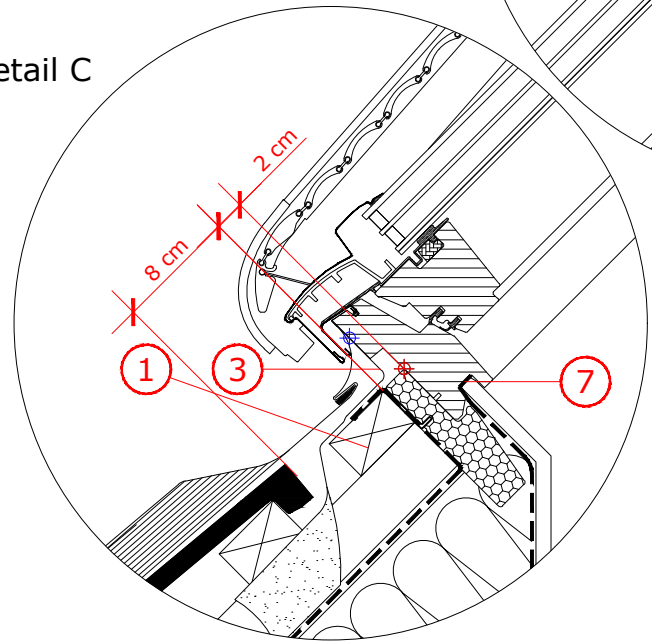
Detail A



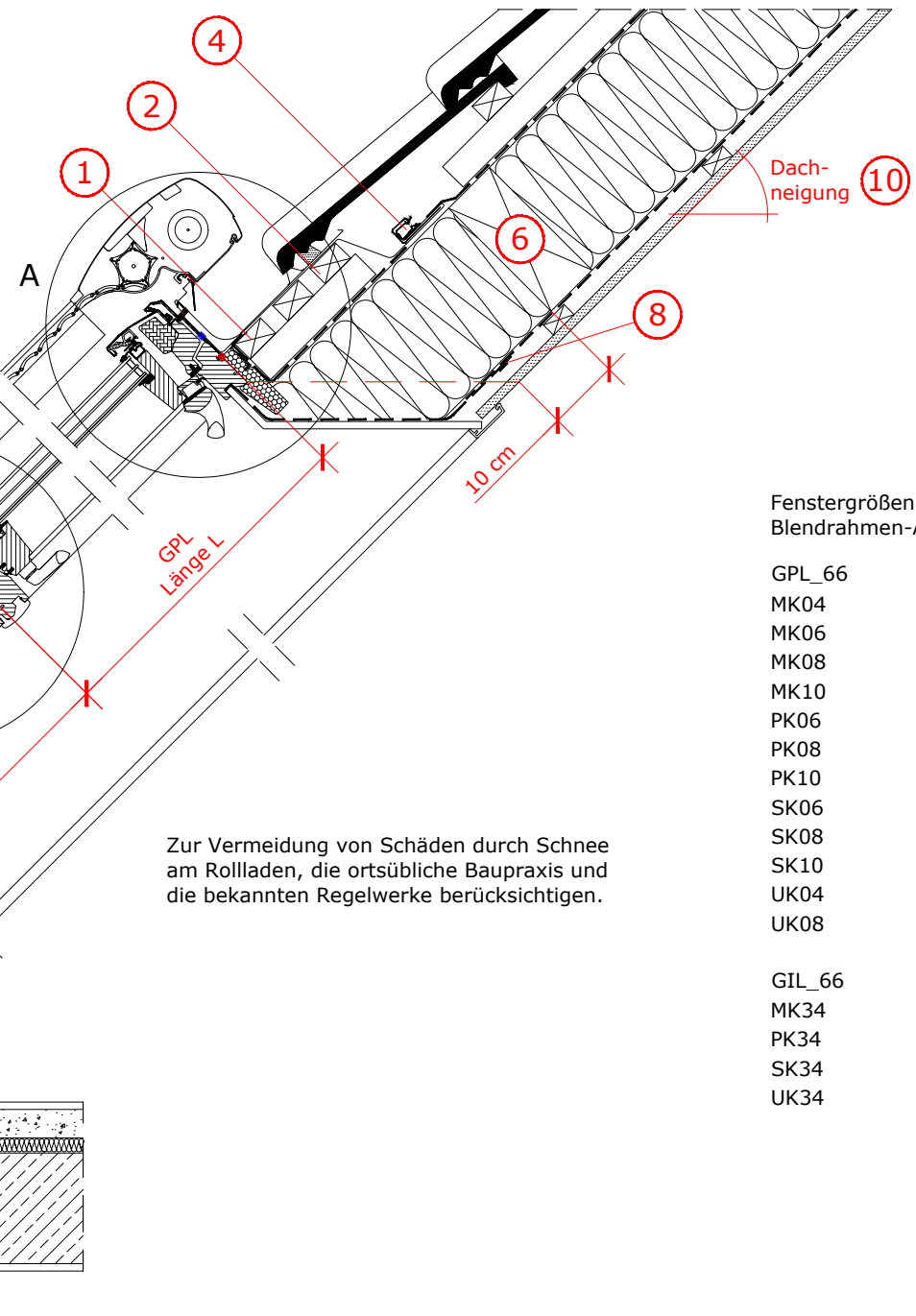
Detail B



Detail C



GPL-GIL
Schnitt A - A



Zur Vermeidung von Schäden durch Schnee am Rollladen, die ortsübliche Baupraxis und die bekannten Regelwerke berücksichtigen.

Fenstergrößen
Blendrahmen-Außenmaße in cm

GPL_66	B x L
MK04	78 x 98
MK06	78 x 118
MK08	78 x 140
MK10	78 x 160
PK06	94 x 118
PK08	94 x 140
PK10	94 x 160
SK06	114 x 118
SK08	114 x 140
SK10	114 x 160
UK04	134 x 98
UK08	134 x 140

GIL_66	B x L
MK34	78 x 92
PK34	94 x 92
SK34	114 x 92
UK34	134 x 92

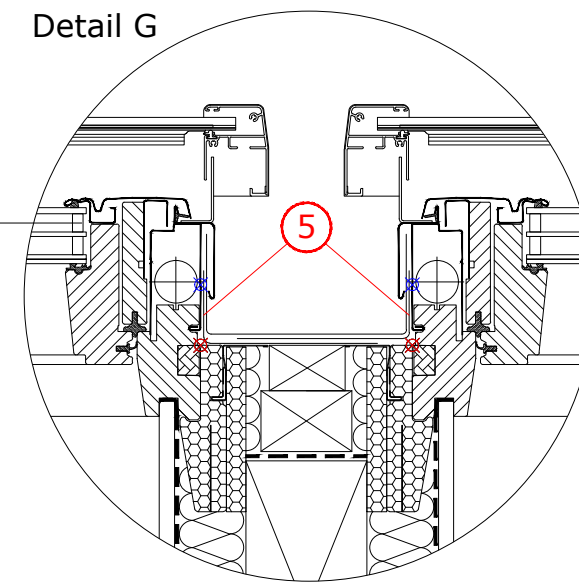
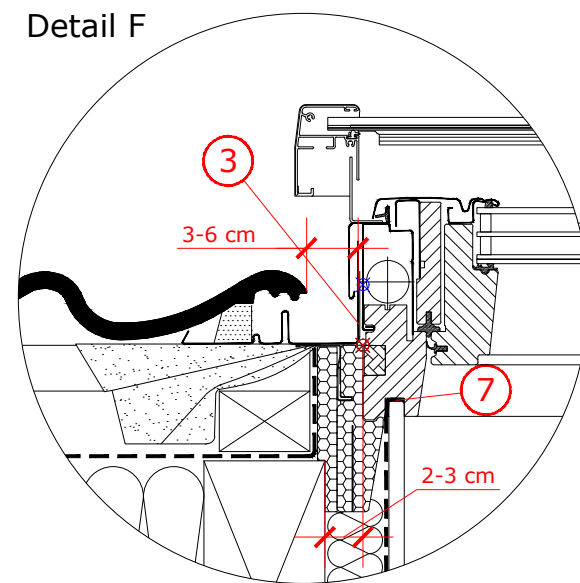
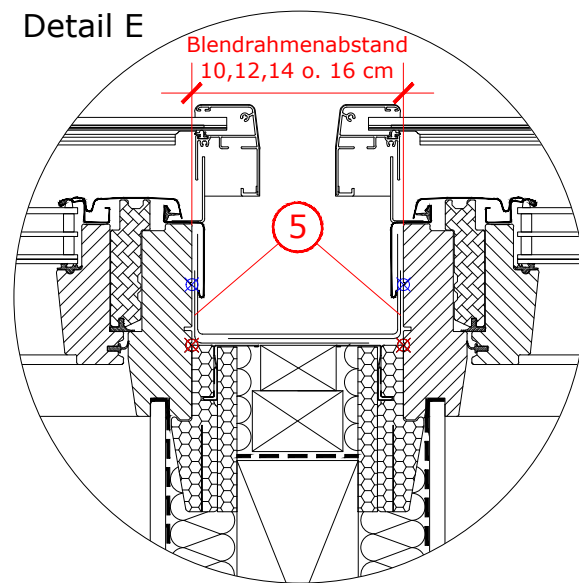
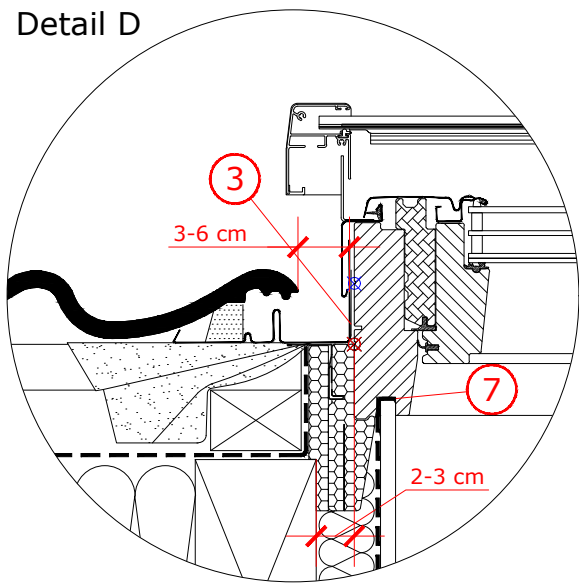
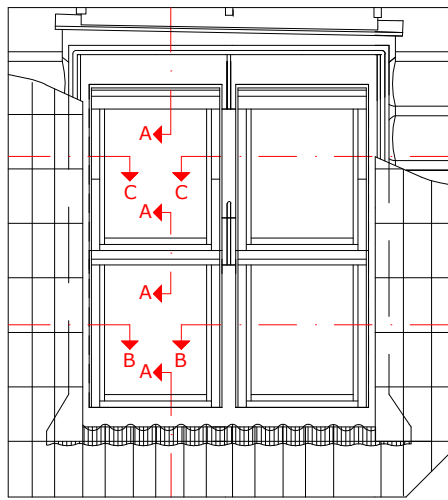
1. Montagelatten als Auflager für das Fenster und zur Unterstützung des Eindeckrahmens.
2. Hilfsplatte zur Unterstützung des Eindeckrahmen-Oberteils.
3. Nach Montage des Dämm- und Anschlussrahmens und des Fensters, beiliegende Anschlusschürze anbringen.
4. Anschlusschürze und Wasserableitrinne unter die Unterdeckbahn schieben.
5. Die Seitenteile der Anschlusschürze beim Kombi-Eindeckrahmen anpassen.

6. Falls eine Auswechslung notwendig ist, einen Sicherheitsabstand von 10 cm laut Zeichnung einhalten.
7. Dampfspererschürze umlaufend in der Fensternut nach VELUX Einbauanleitung befestigen.
8. Dampfsperre und VELUX Dampfspererschürze umlaufend fachgerecht mit Klebeband verbinden.
9. Fußleiste muß bauseits erstellt und angebracht werden.

10. Zugelassener Dachneigungsbereich für die dargestellte Einbausituation: 15° bis 55°, ab 55°-75°, siehe www.velux.de/info/7047.

Dies sind unverbindliche Einbauvorschläge, VELUX erbringt in diesem Zusammenhang keine Planungsleistungen und übernimmt hierfür keine Gewährleistung.

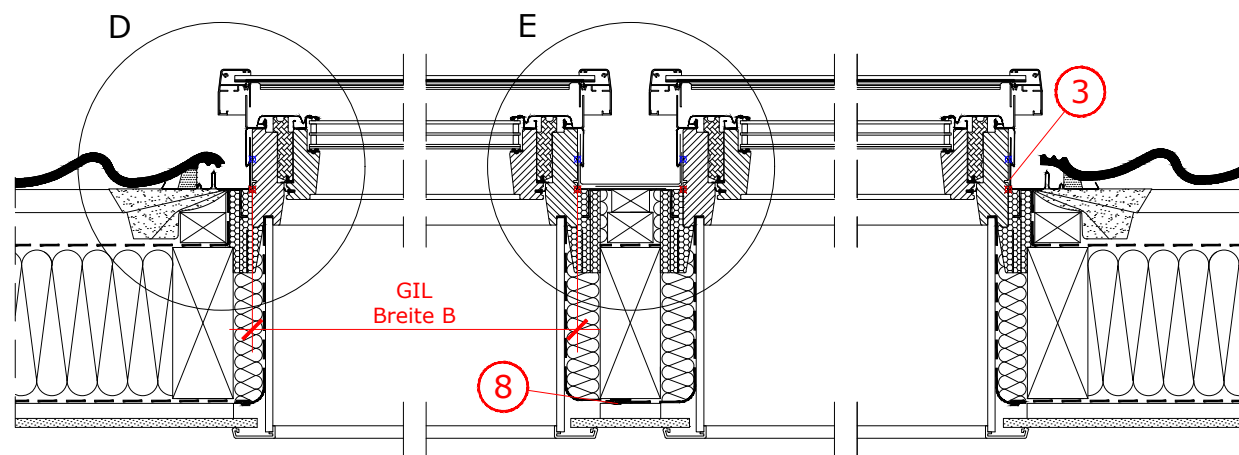
Fenstertyp Zubehör	VELUX GPL, GIL Zusatzelement "Dachschräge", ENERGIE PLUS VELUX INTEGRA® Elektro-Rollladen SMG			
Anschlussprodukte	BDX Dämm- und Anschluss-Set mit Anschlusschürze und Verlängerungsteilen, sowie BBX Dampfspererschürze			
Eindeckrahmen	EKW Ziegel für flache und profilierte Dacheindeckungen von 1,5 - 12 cm + Verlängerungsteil ETW und Zwischenrinne ETW			
Innenverkleidung	2 x Original VELUX Innenfutter LSB "Grundelement 30 cm" mit je 4 x LLB "Zusatzelement Dachschräge"			
Dachkonstruktion	45° Sparren- oder Pfettendach, vollwärmegedämmtes Dach mit Unterdeckbahn innen mit Dampfsperre, Schalung und Innenverkleidung			
Dacheindeckung	Ziegel			
Format DIN A3	M 1:10/1:5	28.05.2020	Blatt 1 von 2	Detail Nr. 238



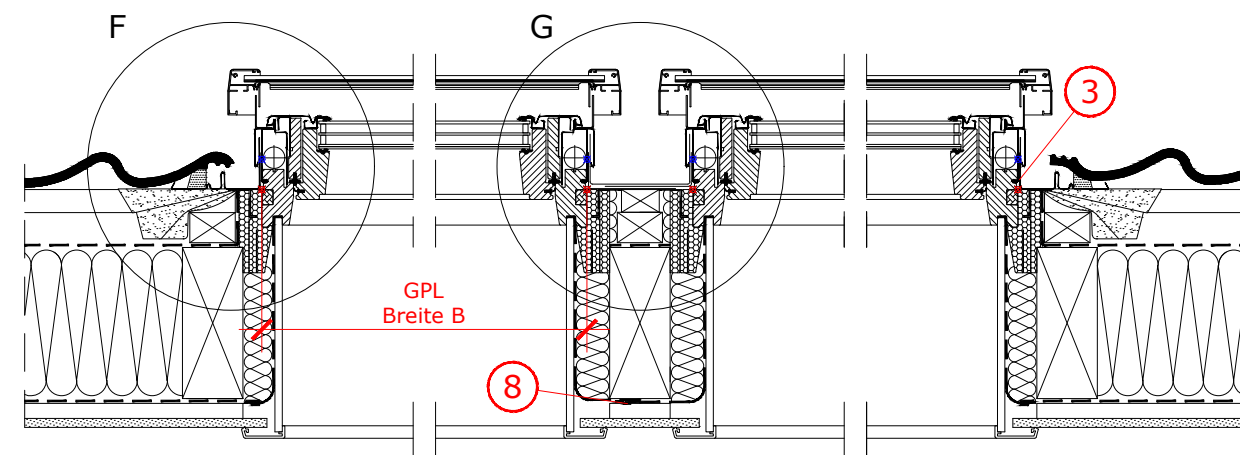
Fenstergrößen
Blendrahmen-Außenmaße in cm

GPL_66	B x L
MK04	78 x 98
MK06	78 x 118
MK08	78 x 140
MK10	78 x 160
PK06	94 x 118
PK08	94 x 140
PK10	94 x 160
SK06	114 x 118
SK08	114 x 140
SK10	114 x 160
UK04	134 x 98
UK08	134 x 140

GIL_66	B x L
MK34	78 x 92
PK34	94 x 92
SK34	114 x 92
UK34	134 x 92



GIL
Schnitt B - B



GPL
Schnitt C - C

1. Montagelatten als Auflager für das Fenster und zur Unterstützung des Eindeckrahmens.
2. Hilfsplatte zur Unterstützung des Eindeckrahmens-Oberteils.
3. Nach Montage des Dämm- und Anschlussrahmens und des Fensters, beiliegende Anschlusschürze anbringen.
4. Anschlusschürze und Wasserableitrinne unter die Unterdeckbahn schieben.
5. Die Seitenteile der Anschlusschürze beim Kombi-Eindeckrahmen anpassen.
6. Falls eine Auswechslung notwendig ist, einen Sicherheitsabstand von 10 cm laut Zeichnung einhalten.
7. Dampfspererschürze umlaufend in der Fensternut nach VELUX Einbauanleitung befestigen.
8. Dampfsperre und VELUX Dampfspererschürze umlaufend fachgerecht mit Klebeband verbinden.
9. Fußleiste muß bauseits erstellt und angebracht werden.
10. Zugelassener Dachneigungsbereich für die dargestellte Einbausituation: 15 ° bis 55 °, ab 55°-75°, siehe www.velux.de/info/7047.

Dies sind unverbindliche Einbauvorschläge, VELUX erbringt in diesem Zusammenhang keine Planungsleistungen und übernimmt hierfür keine Gewährleistung.

Fenstertyp Zubehör	VELUX GPL, GIL Zusatzelement "Dachschräge", ENERGIE PLUS VELUX INTEGRA® Elektro-Rollläden SMG			
Anschlussprodukte	BDX Dämm- und Anschluss-Set mit Anschlusschürze und Verlängerungsteilen, sowie BBX Dampfspererschürze			
Eindeckrahmen	EKW Ziegel für flache und profilierte Dacheindeckungen von 1,5 - 12 cm + Verlängerungsteil ETW und Zwischenrinne ETW			
Innenverkleidung	2 x Original VELUX Innenfutter LSB "Grundelement 30 cm" mit je 4 x LLB "Zusatzelement Dachschräge"			
Dachkonstruktion	45° Sparren- oder Pfettendach, vollwärmegedämmtes Dach mit Unterdeckbahn innen mit Dampfsperre, Schalung und Innenverkleidung			
Dacheindeckung	Ziegel			
Format DIN A3	M 1:10/1:5	28.05.2020	Blatt 2 von 2	Detail Nr. 238