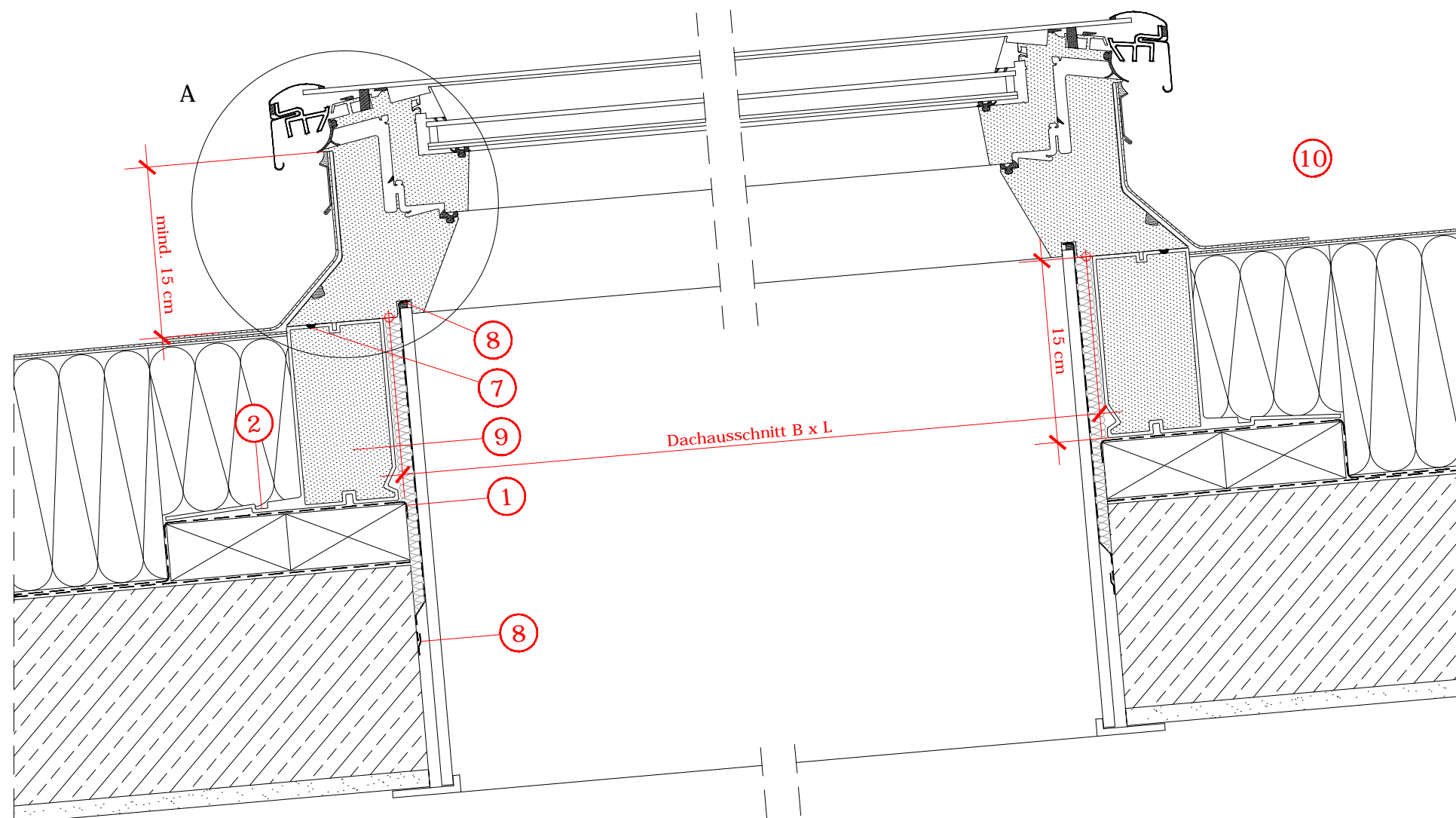
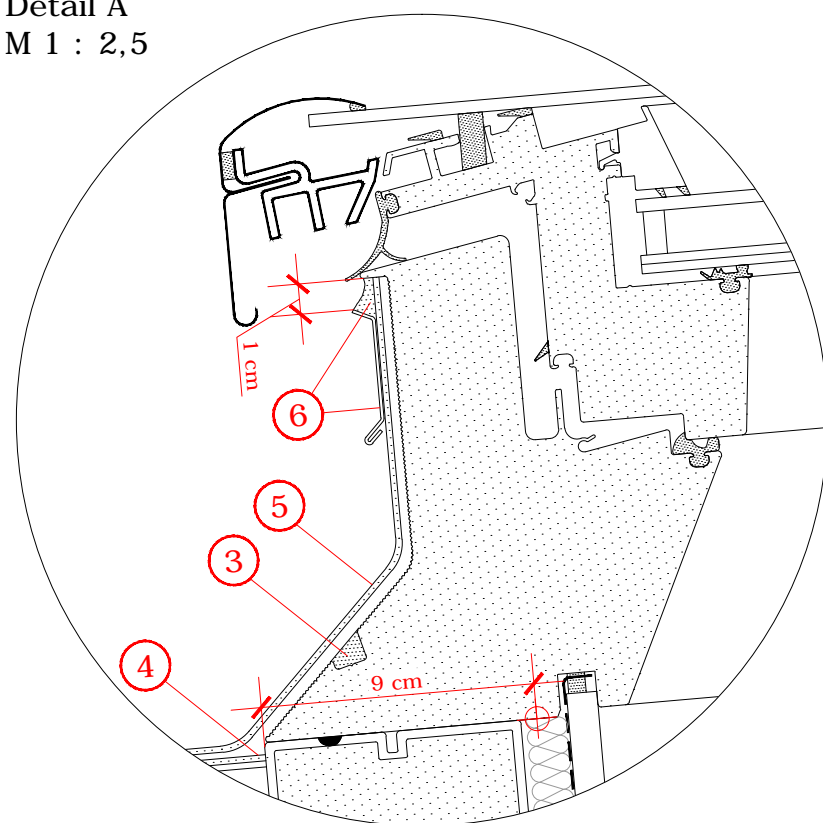


Dachausschnitt und Abmessungen, Angaben in cm

CVP	B x L	H1
060060	60 x 60	21
060090	60 x 90	21
080080	80 x 80	21
090090	90 x 90	21
090120	90 x 120	21
100100	100 x 100	21
100150	100 x 150	21
120120	120 x 120	21

Detail A  
M 1 : 2,5



Schnitt  
M 1:5

1. Dampfsperre über Bohlenkranz bis in den Dachausschnitt führen.
2. VELUX Adapterkranz mit Bohlenkranz verschrauben.
3. VELUX Flachdach-Fenster mit Adapterkranz verschrauben und Befestigungsnut mit Bausilikon versiegeln.
4. Flächenbahn bis zum Adapterkranz heranzuführen.
5. SKA-Anschlussbahn bis OK Aufsetzkranz führen, umlaufend aufkleben und am unkaschierten Schweißrand mit der Flächenbahn verschweißen.
6. VELUX Kappleisten-Set: Kappleiste mit beiliegenden Schrauben am Aufsetzkranz fixieren und nachfolgend mit Bausilikon versiegeln.
7. Dampfdichter Anschluss durch umlaufende Schlauchdichtung.
8. VELUX Dampfsperrschürze umlaufend in der Fensternut nach Einbauanleitung befestigen und mit der Konstruktion luftdicht verkleben. In den Zwischenraum ausreichend Wärmedämmung einbringen. Bauseitige Innenverkleidung umlaufend in der Fensternut sorgfältig abdichten.
9. VELUX Adapterkranz ZCE 0015 mit Flansch, 15 cm.
10. Zugelassener Dachneigungsbereich für die dargestellte Einbausituation: 5 ° bis 15 °

Dies sind unverbindliche Einbauvorschläge, VELUX erbringt in diesem Zusammenhang keine Planungsleistungen und übernimmt hierfür keine Gewährleistung.

Fenstertyp	VELUX INTEGRA® Flachdach-Fenster Basis-Element CVP mit Ober-Element FLACH-GLAS			
Eindeckrahmen	Bauseitige Abdichtung			
Innenverkleidung Zubehör	Bauseitig VELUX Dampfsperrschürze BBX			
Zubehör	VELUX Adapterkranz ZCE 0015, VELUX INTEGRA® Elektro-Faltstore FMG			
Dachkonstruktion	Flachdach, Betondach mit oberliegender Wärmedämmung, Abdichtung mit Kunststoffdachbahn, innen mit Dampfsperre und bauseitiger Innenverkleidung			
Dacheindeckung	1 Lage Kunststoffdachbahnen mit Anschlussbahnen			
Format DIN A3	M 1:5/1:2,5	31.01.2017	Blatt 1 von 1	Detail Nr. 191