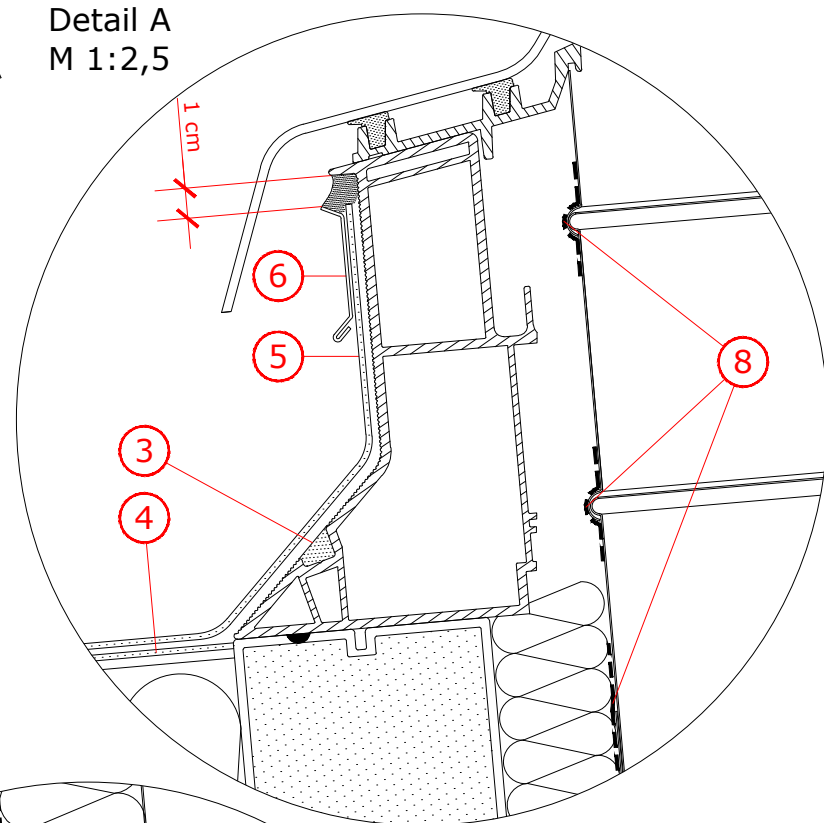
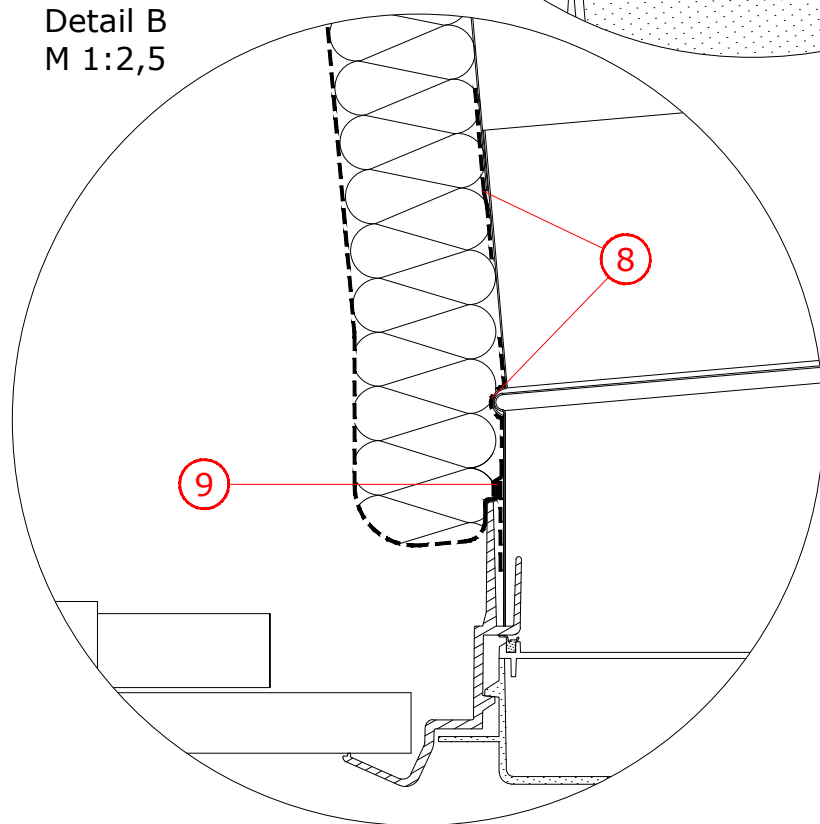


Detail A
M 1:2,5

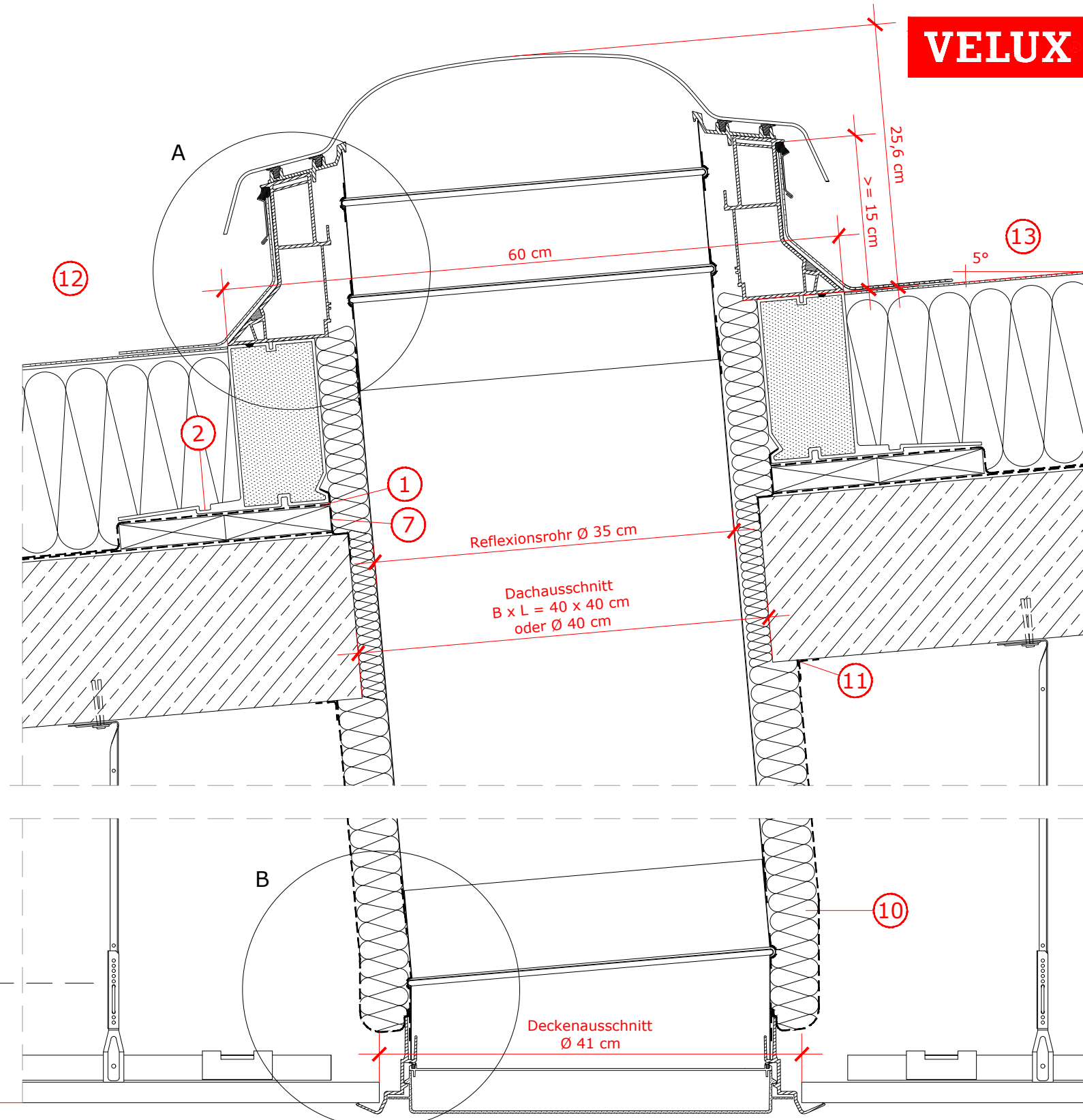


Detail B
M 1:2,5



Schnitt
M 1:5

TCR Einsatzbereich
85 - 185 cm



1. Dampfsperre umlaufend über Bohlenkranz bis zum Dachausschnitt führen.
2. VELUX Adapterkranz mit Bohlenkranz verschrauben.
3. VELUX Flachdach-Tageslicht-Spot mit Adapterkranz verschrauben und Befestigungsnut mit Bausilikon versiegeln.
4. Flächenbahn bis zum Adapterkranz heranzuführen.
5. SKA-Anschlussbahn bis OK Aufsetzkranz führen, umlaufend aufkleben und am unkaschierten Schweissrand mit der Flächenbahn verschweißen.
6. VELUX Kappleisten-Set: Kappleiste mit beiliegenden

7. Übergang von der Dachkonstruktion zum Tageslicht-Spot mit Systemklebeband luftdicht verkleben.
8. Verbindungen und Fugen am Reflexionsrohr luftdicht verkleben.
9. Beiliegende Dampfsperrschürze fachgerecht mit dem Rohr verkleben und an Dampfsperre des Daches anschließen.
10. Reflexionsrohr mit Wärmedämmung und Dampfsperre ummanteln, Stösse und Anschlüsse luftdicht verkleben.

11. Dampfsperre mit Systemklebeband luftdicht mit der Dachkonstruktion verkleben.
12. Bei Anforderungen gem. DIN 18234: Oberflächenschutz, Wärmedämmung, Schutz von brandschutztechnisch kritischen Bauteilen gem. DIN vorsehen.
13. Zugelassener Dachneigungsbereich für die dargestellte Einbausituation: 0° bis 15°

Dies sind unverbindliche Einbauvorschläge, VELUX erbringt in diesem Zusammenhang keine Planungsleistungen und übernimmt hierfür keine Gewährleistung.

Fenstertyp	VELUX Tageslicht-Spot TCR mit starrem Reflexionsrohr
Anschlussprodukte	VELUX Dampfsperrschürze BBX
Eindeckrahmen	
Zubehör	VELUX Kappleisten-Set ZZZ 210 VELUX Adapterkranz ZCE 0015
Dachkonstruktion	Flachdach, Betondach mit oberliegender Wärmedämmung, Abdichtung mit Kunststoffdachbahn mit Dampfsperre und bauseitiger Innenverkleidung
Dacheindeckung	1 Lage Kunststoffdachbahn mit Anschlussbahnen
Format DIN A3	M 1:5/1:2.5 08.12.2020 Blatt 1 von 1 Detail Nr. 269